

# Planning Spectacle IN / Show IN

(les horaires pourront être modifié / *schedules may be subject to change*)



KYOGEN

**Jeudi / Thursday :**

Groupe *Group A/B/C/D* :  
11:00 - 12:15

Groupe *Group E/F/G/H* :  
14:15 - 15:30

Comédie



LOVE IN A SHOEBOX

**Vendredi / Friday :**

Groupe *Group E/F/G/H* :  
11:00 - 12:15

Groupe *Group A/B/C/D* :  
14:15 - 15:30

Comédie



SYSTEM ERROR

**Samedi / Saturday :**

Groupe *Group A/B/C/D* :  
11:15 - 12:15

Groupe *Group E/F/G/H* :  
13:45 - 14:45

Comédie



KOKKIVO

**Dimanche / Sunday :**

Groupe *Group E/F/G/H* :  
11:30 - 12:30

Groupe *Group A/B/C/D* :  
15:15 - 16:15

Comédie



USHER : NOT THE SINGER

**Dimanche / Sunday :**

Groupe *Group Libre / Free* :

13:30 - 14:15

Comédie



LES CONFINÉS

**Jeudi / Thursday :**

Groupe *Group E/F* :  
11:00 - 12:00

Groupe *Group C/D* :  
15:15 - 16:15

**Vendredi / Friday :**

Groupe *Group A/B* :  
11:00 - 12:00

Groupe *Group G/H* :  
15:00 - 16:00

Manège



AU SEUIL

**Samedi / Saturday :**

Groupe *Group A/B* :  
13:15 - 14:15

Groupe *Group G/H* :  
17:00 - 18:00

**Dimanche / Sunday :**

Groupe *Group C/D* :  
11:15 - 12:15

Groupe *Group E/F* :  
14:45 - 15:45

Manège



MACBETH

**Jeudi / Thursday :**

Groupe *Group A/B* :  
13:30 - 14:30

Groupe *Group G/H* :  
17:00 - 18:00

**Vendredi / Friday :**

Groupe *Group E/F* :  
13:00 - 14:00

Groupe *Group C/D* :  
17:00 - 18:00

Manège



FRANS

**Samedi / Saturday :**

Groupe *Group E/F* :  
11:00 - 12:00

Groupe *Group C/D* :  
15:00 - 16:00

**Dimanche / Sunday :**

Groupe *Group A/B* :  
13:00 - 14:00

Groupe *Group G/H* :  
16:30 - 17:30

Manège

# Planning Spectacle OFF / Show OFF

René TYS

(les horaires pourront être modifié / *schedules may be subject to change*)



ONE MAN SHOW -  
MADE IN INDIA BRITAIN

<b>Jeudi / Thursday :</b> 10:15 - 11:15 14:45 - 15:45	<b>Samedi / Saturday :</b> 10:15 - 11:15 14:45 - 15:45
<b>Vendredi / Friday :</b> 11:30 - 12:30 16:30 - 17:30	<b>Dimanche / Sunday :</b> 11:30 - 12:30 16:30 - 17:30

<b>Jeudi / Thursday :</b> 11:15 - 11:30 15:45 - 16:00	<b>Samedi / Saturday :</b> 11:15 - 11:30 15:45 - 16:00
<b>Vendredi / Friday :</b> 12:30 - 12:45 17:30 - 17:45	<b>Dimanche / Sunday :</b> 12:30 - 12:45 17:30 - 17:45



ONE MAN SHOW - GAVIN LILLEY



IL ÉTAIT UNE FOIS...  
NOCES DE SANG

<b>Jeudi / Thursday :</b> 11:45 - 12:45 16:15 - 17:15	<b>Samedi / Saturday :</b> 11:45 - 12:45 16:15 - 17:15
<b>Vendredi / Friday :</b> 13:00 - 14:00 18:00 - 19:00	<b>Dimanche / Sunday :</b> 13:00 - 14:00 18:00 - 19:00

<b>Jeudi / Thursday :</b> 13:30 - 14:30 18:00 - 19:00	<b>Samedi / Saturday :</b> 13:30 - 14:30 18:00 - 19:00
<b>Vendredi / Friday :</b> 10:15 - 11:15 14:45 - 15:45	<b>Dimanche / Sunday :</b> 10:15 - 11:15 14:45 - 15:45



ZOO STORY



VV - WITCH



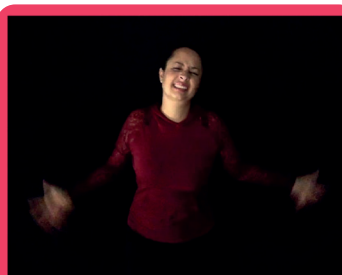
VV - L'ARBRE DE HIROSHIMA

## VV Group

<b>Jeudi / Thursday :</b> 12:45 - 13:15 17:15 - 17:45	<b>Samedi / Saturday :</b> 12:45 - 13:15 17:15 - 17:45
<b>Vendredi / Friday :</b> 14:00 - 14:30 16:00 - 16:30	<b>Dimanche / Sunday :</b> 14:00 - 14:30 16:00 - 16:30



VV - TRUE STORY



VV - UNE BELLE FEMME STAR



VV - THE TREE OF LIFE



# Planning Deaf Party



(les horaires pourront être modifié / *schedules may be subject to change*)



**DJ - DEAF RAVE - VJ**

**Jeudi / Thursday :**  
19:00 - 21:45  
23:15 - 00:15  
**Vendredi / Friday :**  
19:45 - 21:00  
**Samedi / Saturday :**  
19:30 - 20:45



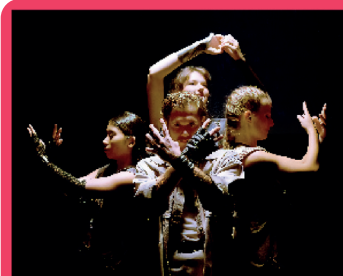
**HANDSPEAK - DANCE**

**Jeudi / Thursday :**  
21:45 - 22:00 / 22:45 - 23:00  
**Vendredi / Friday :**  
19:15 - 19:30 / 22:00 - 22:15  
00:30 - 00:45  
**Samedi / Saturday :**  
20:45 - 21:00 / 22:45 - 23:00  
00:30 - 00:45  
**Dimanche / Sunday :**  
20:30 - 20:45



**SHADES OF TIME**

**Jeudi / Thursday :**  
22:00 - 22:15 / 23:00 - 23:15  
**Vendredi / Friday :**  
19:30 - 19:45 / 22:15 - 22:30  
00:45 - 01:00  
**Samedi / Saturday :**  
21:00 - 21:15 / 23:00 - 23:15  
00:45 - 01:00  
**Dimanche / Sunday :**  
20:45 - 21:00



**FOUNDATION**

**Jeudi / Thursday :**  
22:15 - 22:45  
**Vendredi / Friday :**  
22:30 - 23:00  
**Samedi / Saturday :**  
22:15 - 22:45



**SEEDS**

**Vendredi / Friday :**  
18:00 - 18:30  
**Samedi / Saturday :**  
18:15 - 18:45  
**Dimanche / Sunday :**  
18:00 - 18:30



**SIGNMARK**

**Vendredi / Friday :**  
21:00 - 22:00  
**Samedi / Saturday :**  
21:15 - 22:15



**VINZSLAM**

**Vendredi / Friday :**  
23:00 - 23:15  
**Samedi / Saturday :**  
23:15 - 23:30  
**Dimanche / Sunday :**  
21:30 - 21:45

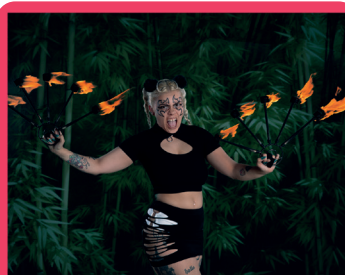


**DJ NICO DI MARCO**

**Vendredi / Friday :**  
23:15 - 00:00  
**Samedi / Saturday :**  
23:30 - 00:15  
**Dimanche / Sunday :**  
18:30 - 19:45  
21:45 - 23:00



**SEBI'ART**



**HULA BELLA**

## Fire LED Show

<b>Jeudi / Thursday :</b> 00:15 - 01:00	<b>Samedi / Saturday :</b> 18:45 - 19:30 02:00 - 02:45
<b>Vendredi / Friday :</b> 18:30 - 19:15 02:00 - 02:45	<b>Dimanche / Sunday :</b> 19:45 - 21:30 23:00 - 00:00

# Planning Conférence / Conference

René TYS

(les horaires pourront être modifié / *schedules may be subject to change*)



ANGEL NAUMOVSKI

Jeudi / Thursday :  
11:30 - 12:15



LUBA MARIA DOUZIECH

Jeudi / Thursday :  
12:30 - 13:15



THOMAS SANDHOLM

Jeudi / Thursday :  
13:30 - 14:15



EMILIO FERREIRO

Jeudi / Thursday :  
14:30 - 15:15



IVANA HAY

Jeudi / Thursday :  
15:30 - 16:15



CHAE-LIN KIM

Jeudi / Thursday :  
16:30 - 17:15



VINÍCIUS SCHEFFER

Vendredi / Friday :  
10:00 - 10:45



EUROPEAN DEAFBLIND YOUTH  
(EDBY)

Vendredi / Friday :  
11:00 - 12:00



ABIGAIL GORMAN

Vendredi / Friday :  
12:15 - 13:00



LAURA DÍAZ

Vendredi / Friday :  
13:15 - 14:00



CORINNA HILL

Vendredi / Friday :  
14:15 - 15:15



EUROPEAN UNION  
OF THE DEAF (EUD)

Vendredi / Friday :  
15:30 - 16:15



JOEL KANKKONEN &  
ANDY VAN HOOREBEKE

Samedi / Saturday :  
9:15 - 10:00



FILIFE VENADE

Samedi / Saturday :  
10:15 - 11:00



NEIL FOX, MARTA MORGADO  
& ADAM SCHEMBRI

Samedi / Saturday :  
11:15 - 12:00